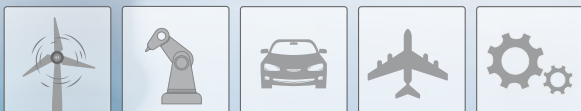




Mehr Präzision.

ELTROTEC // Industrielle Endoskope





- Ø 6, 8 und 9 mm
- *Stufenlos schwenkbare Optik von -7° bis 133°*
- *Perfektes optisches System*
- *Optimierte Beleuchtungslichtleiter für optimale Bildhelligkeit*
- *Abgesetzter Fokusring für Einstellung der Dioptrie*
- *Sonde 370° drehbar*

Das Eltrotec MKF-D ist dank der stufenlos mechanisch schwenkbaren Optik von -7° bis 133° einzigartig. Der gesamte Bereich vor dem Endoskop kann durch Bewegen des Prismas untersucht werden. Mit der um 370° drehbaren Sonde bleibt kein Detail im Verborgenen.

Mit dem Einsatz von Linsensystemen in bester Qualität erhalten Sie klare Bilder in perfekter Auflösung. Durch den abgesetzten Fokusring und der Möglichkeit den Augentrichter abzuschrauben, sind die Endoskope für eine Anwendung mit einer Kamera bestens geeignet. Beleuchtet wird das Objekt mit einer externen Lichtquelle.

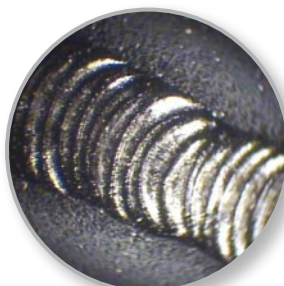
Betriebsbedingungen:

- Temperatur in Luft:
 - Endoskopsonde: -20 °C bis +100 °C
- Komplettes Endoskop: -20 °C bis +50 °C
- Druckbeständigkeit in Luft: bis 2 bar
- Flüssigkeitsbeständigkeit:
 - Die Endoskopsonde kann für kurze Zeit in folgende Lösungen eingetaucht werden: Wasser, Salzlösung (5 %), Kerosin, Benzin, Diesel, 70 % Alkohol
- Luftfeuchtigkeit: bis 95 % bei 40° (nicht kondensierend)

Beispielanwendungen:



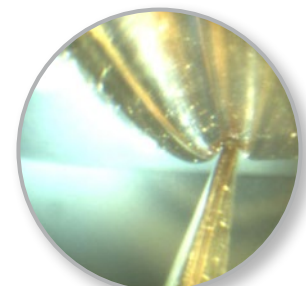
Ölfilter



Prüfen einer Schweißnaht



Gratfreiheit Bremszylinder

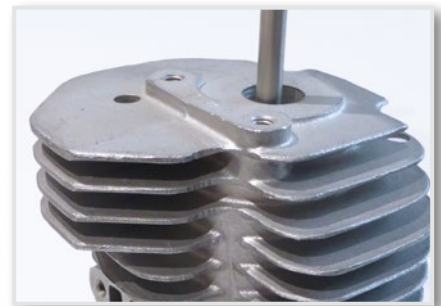
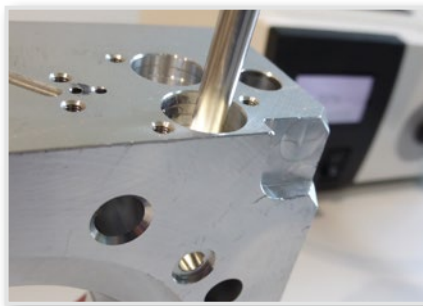
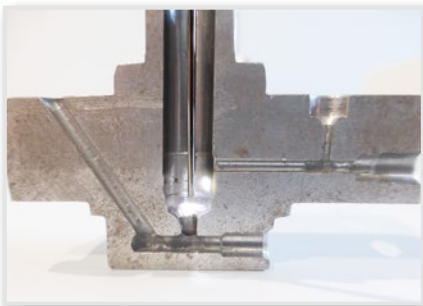
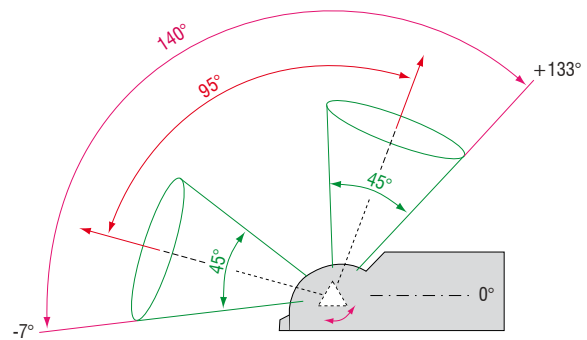


Schleifring

Typ MKF-D					
Außen-Ø mm	Blickrichtung	Öffnungswinkel	Nutzlänge mm	Sonde drehbar	Artikel-Nr.
6	-7° bis +133°	45°	175	ja	20122075
			315		20122077
			455		20122079
8	-7° bis +133°	45°	185	ja	20122081
			325		20122083
			395		20122084
			465		20121369
			605		20121370
9	-7° bis +133°	45°	305	ja	20122086
			405		20122087
			605		20122089
			805		20121510



Schwenkprisma des MKF-D



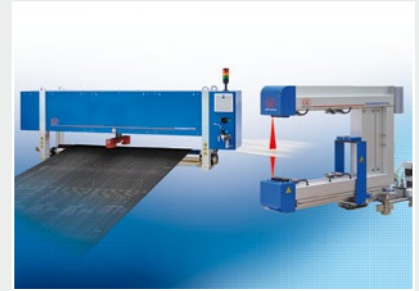
Sensoren und Systeme von Micro-Epsilon



Sensoren und Systeme für Weg, Position und Dimension



Sensoren und Messgeräte für berührungslose Temperaturmessung



Mess- und Prüfanlagen zur Qualitätssicherung



Optische Mikrometer, Lichtleiter, Mess- und Prüfverstärker



Sensoren zur Farberkennung, LED Analyser und Inline-Farbspektrometer



Technische Endoskopie, Lichtquellen